

CCS (Contents Creation Studio) を用いた
オンデマンド授業用コンテンツ作成手順

■ CCS とは

Contents Creation Studio は、映像、ドキュメント、ソーシャルメディア資料など、様々な知識コンテンツを登録することができ、リアルタイムプレゼンテーションの録画など、自分でコンテンツを製作して登録することができます。数多くのコンテンツを一元管理して簡単に照会し、様々な用途に配信／共有できるコンテンツ制作／管理プラットフォームです。

■ 資料の準備から公開までの手順

以下、最も標準的な ppt とカメラ映像を組み合わせたパターンを事例とした手順です。

- ① 授業のスライド資料 (PowerPoint) のファイルを作成する。
- ② パソコンにコンテンツ制作のための環境を構築する。
- ③ アプリケーションに予め作成したスライド資料 (PowerPoint) データを読み込んで収録を開始する。
- ④ 作成した授業用コンテンツを授業支援システム LMS (Waseda Moodle) で公開する。



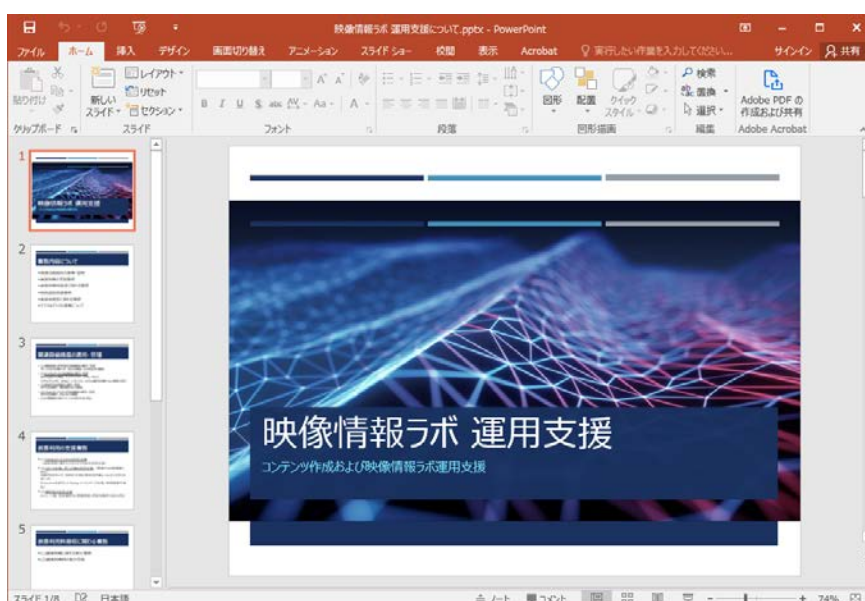
① パワーポイントの準備

教場授業でパワーポイントを使用する場合と同様に作成します。

※1 コンテンツの説明は 15 分を目安とし、15 分を超える場合は複数のコンテンツに分けることをお勧めします。

※アナウンサーは 1 分間で 300 字前後を目安としているようです。

※アプリケーションの制限により、パワーポイントのアニメーションは「アピール」など必要最低限の効果となります。



注意！：著作権、肖像権などに十分ご注意ください。これらの権利は教場授業とは異なります。詳細は「オンデマンド授業実施ガイド」をご参照ください。

②アプリケーションの導入

本章では、「ReadyStream Producer」を用いた収録を前提とし、アプリケーションの導入手順を説明します。

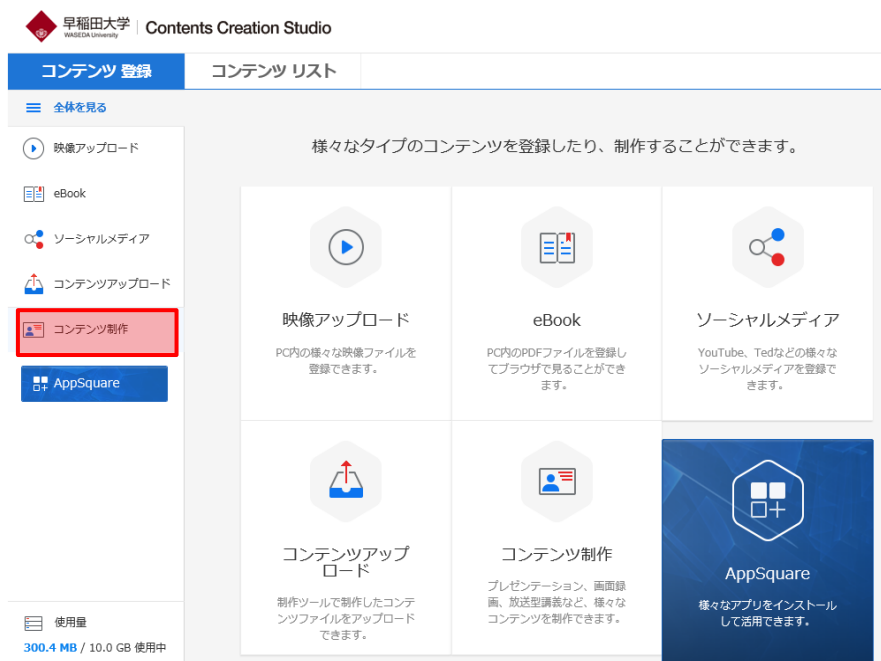
1. MyWaseda にログインする。
2. ホームタグ左サイドメニューから「コンテンツ制作」→「Contents Creation Studio」をクリックする。



3. Contents Creation Studio のホームから「My Space へ」をクリックする。



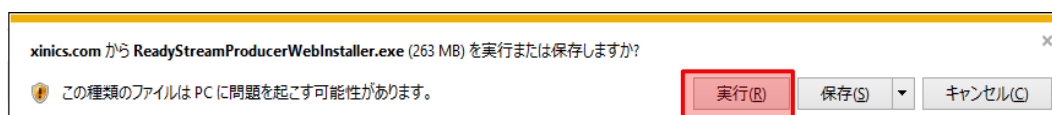
4. 「コンテンツ登録」画面の「コンテンツ制作」をクリックする。



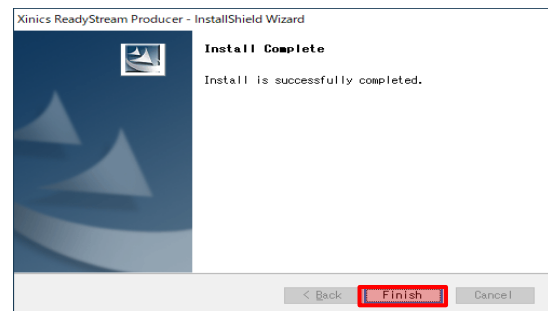
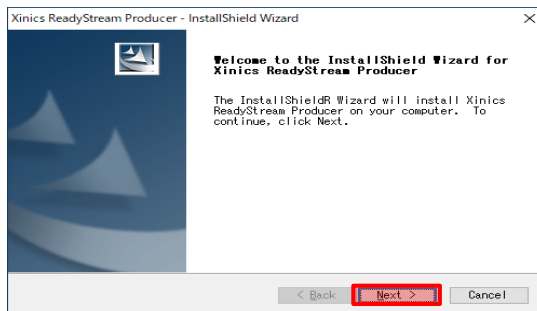
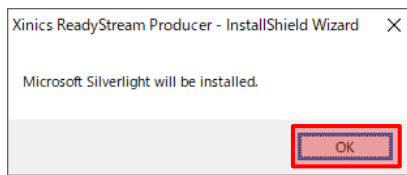
5. ReadyStream Producer をインストールする。



画面の指示に従ってインストールを進める。



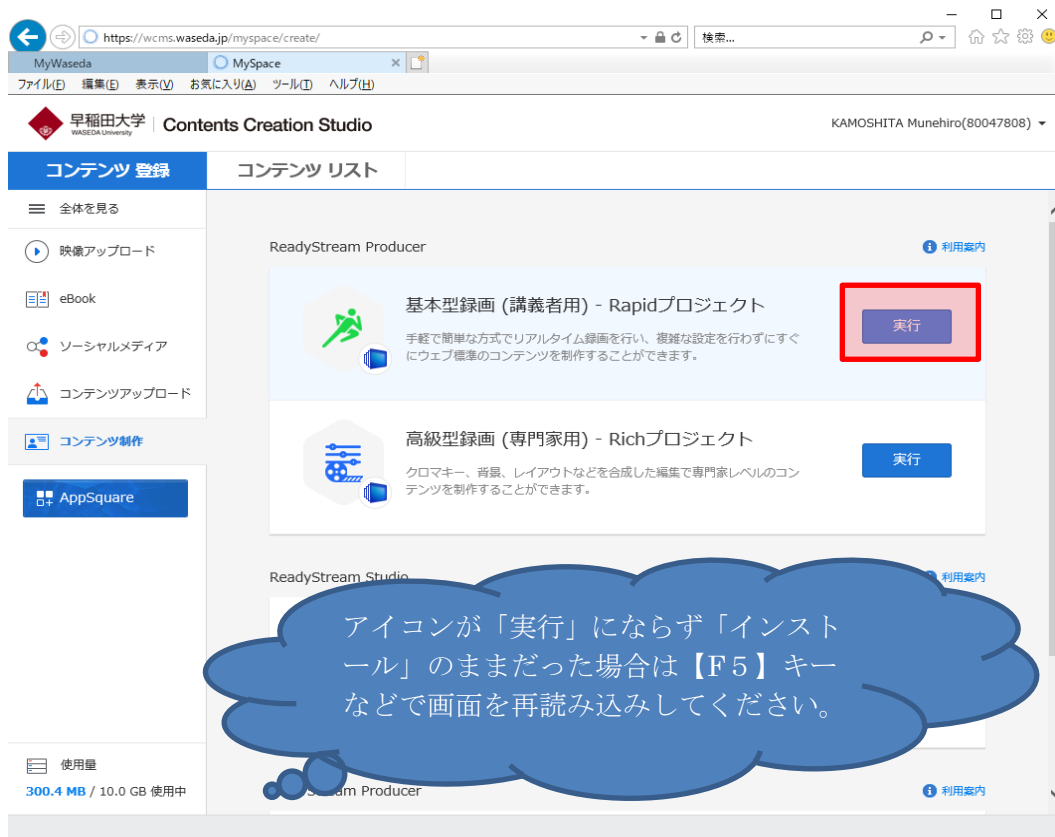
6. Silverlight をインストールする。



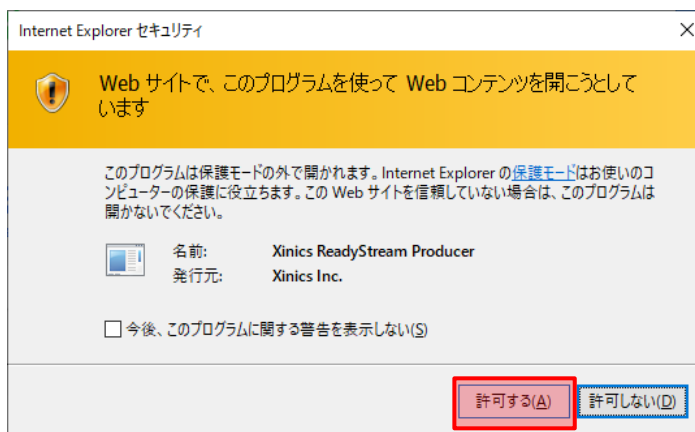
③コンテンツの収録と公開準備

本章では、ReadyStream Producer を用いたコンテンツ収録と公開準備の手順を説明します。

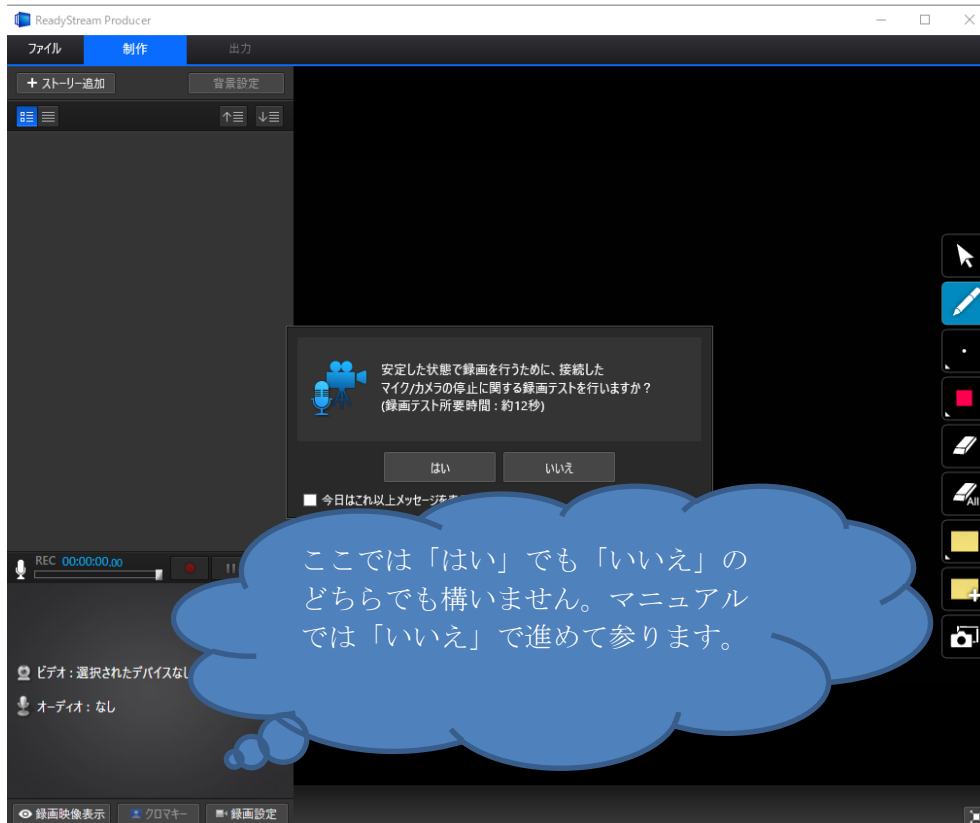
1. ReadyStream Producer を起動する。



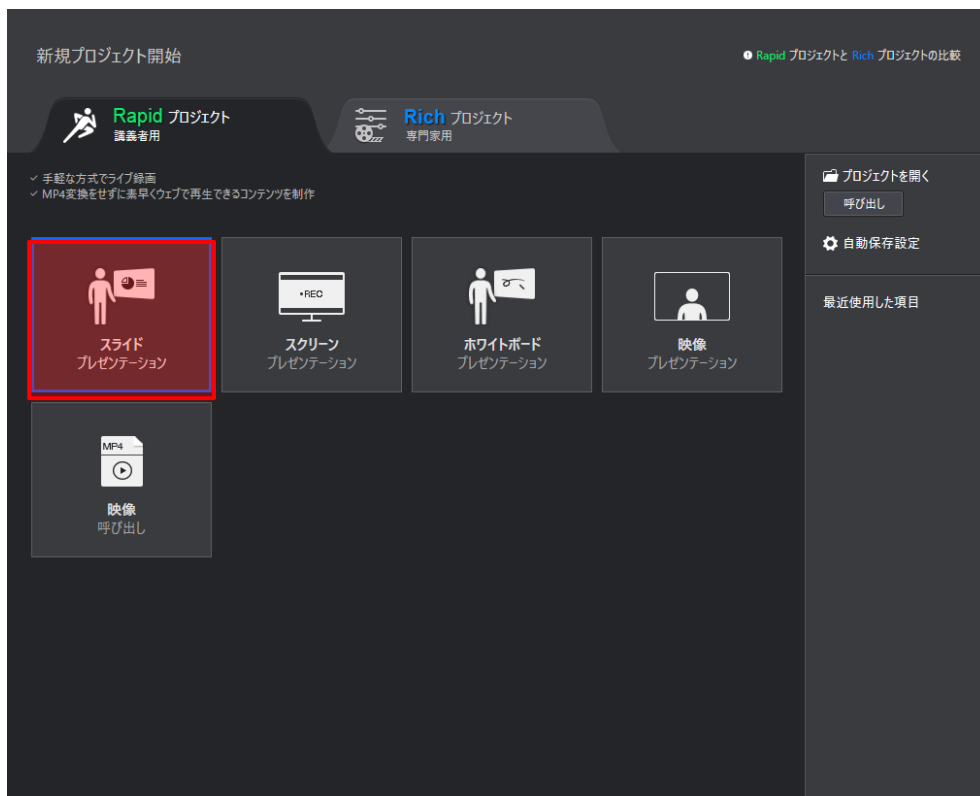
「許可する」を選択し先に進む。



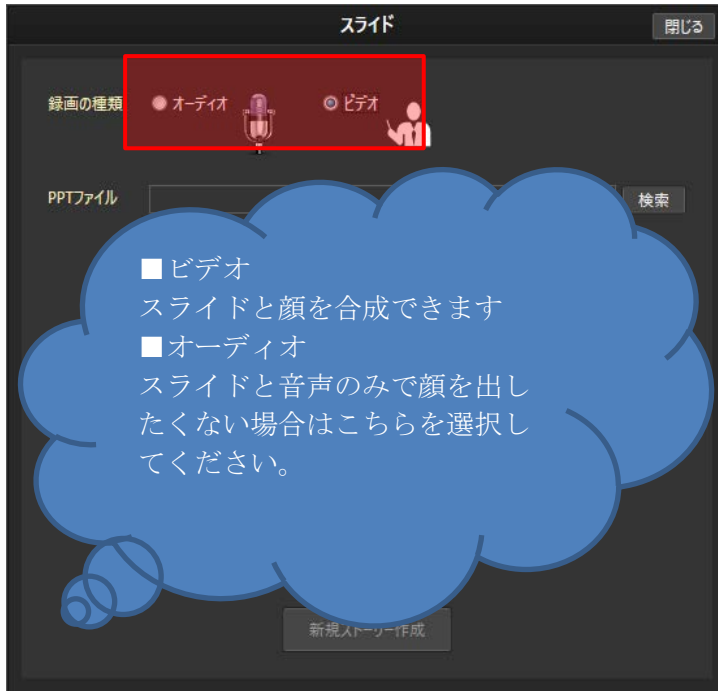
2. ReadyStream Producer で収録のための準備をする。



「スライドプレゼンテーション」をクリックする。



録画の種類を「オーディオ」または「ビデオ」のいずれかを選択する。



予め作成したスライド資料 (PowerPoint) のファイル呼び出す。



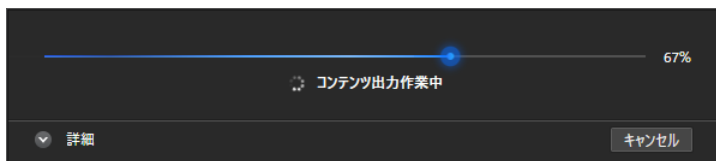
3. ReadyStream Producer で収録を開始する。



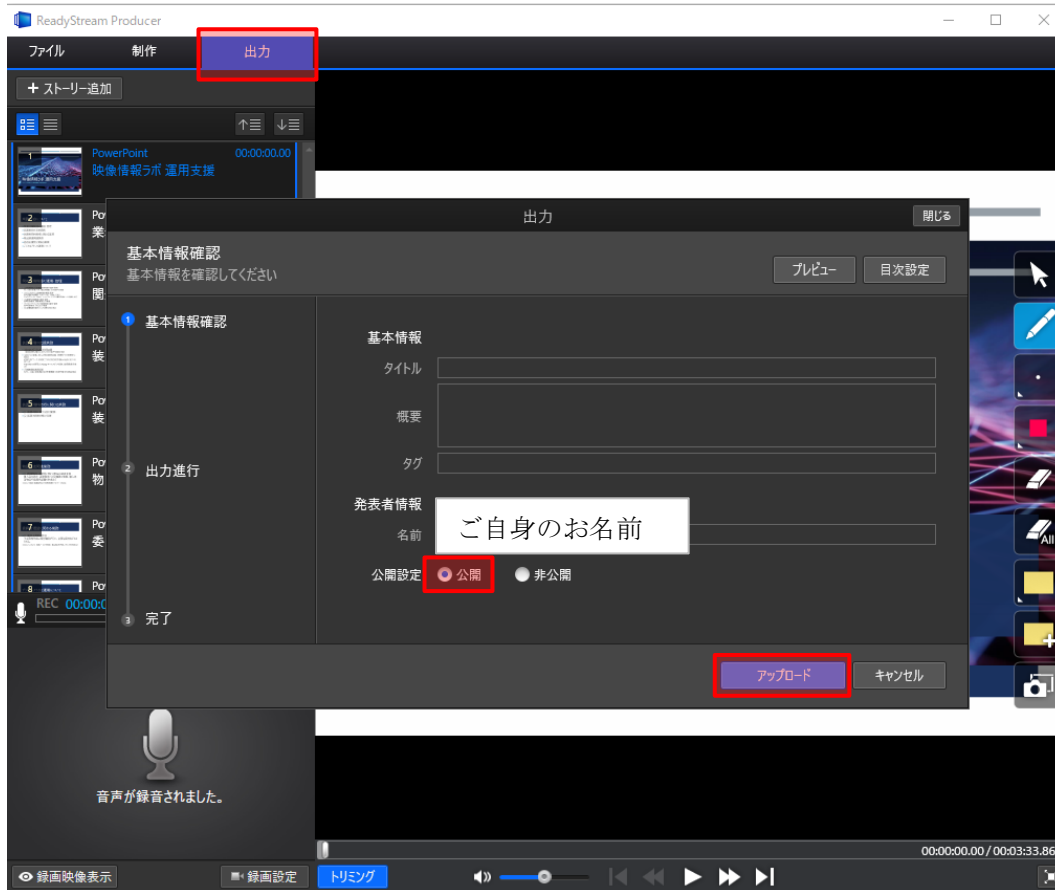
「収録を開始」をクリックすると【1・2・3】とカウントダウンが始まり、画面左下に自身の映像が表示（前ページで「ビデオ」を選択した場合）される。



上記画面で「オーディオ」を選択した場合



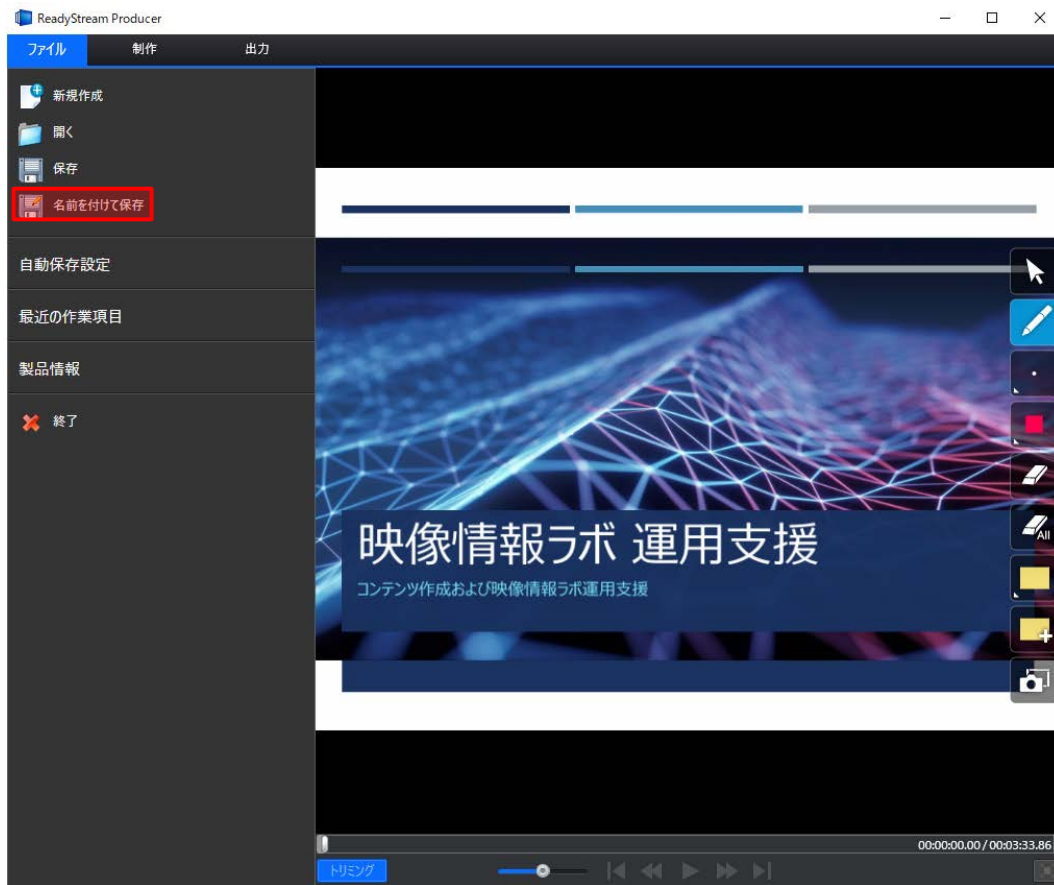
4. ReadyStream Producer より収録したコンテンツを出力（アップロード）・保存する。



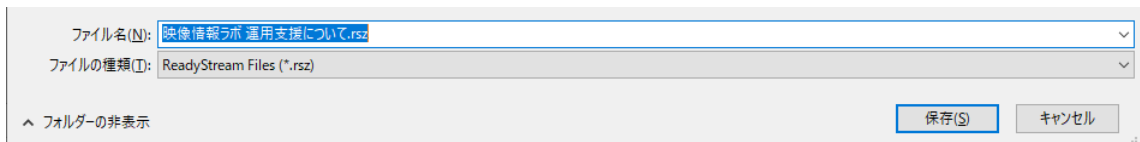
動画コンテンツの出力（アップロード）が開始される。



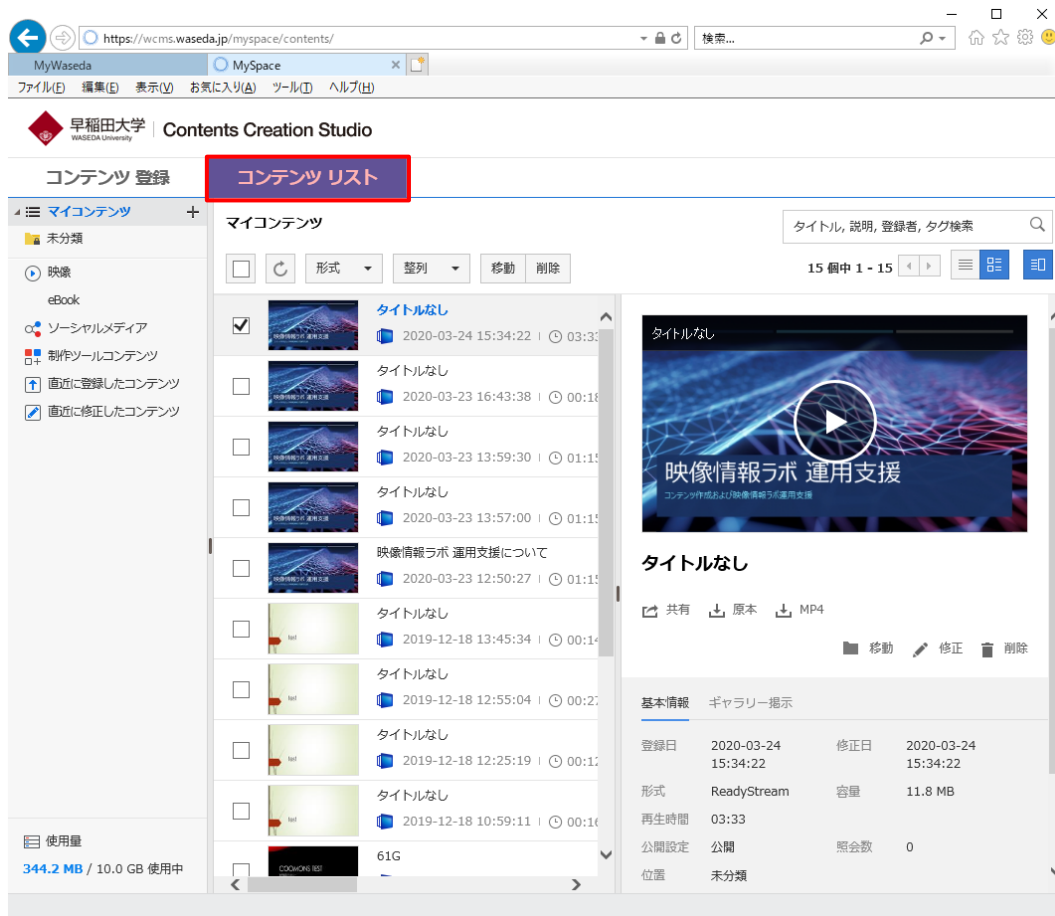
5. ReadyStream Producer で作成した動画コンテンツをローカルディスクにバックアップする。
念のためご自身でも作成したファイルを保存してください。



「.rsz」というファイル形式での保存となります。



6. アップロードした動画コンテンツを確認する。



上記画面で「共有」をクリックすると共有のための URL が発行される。

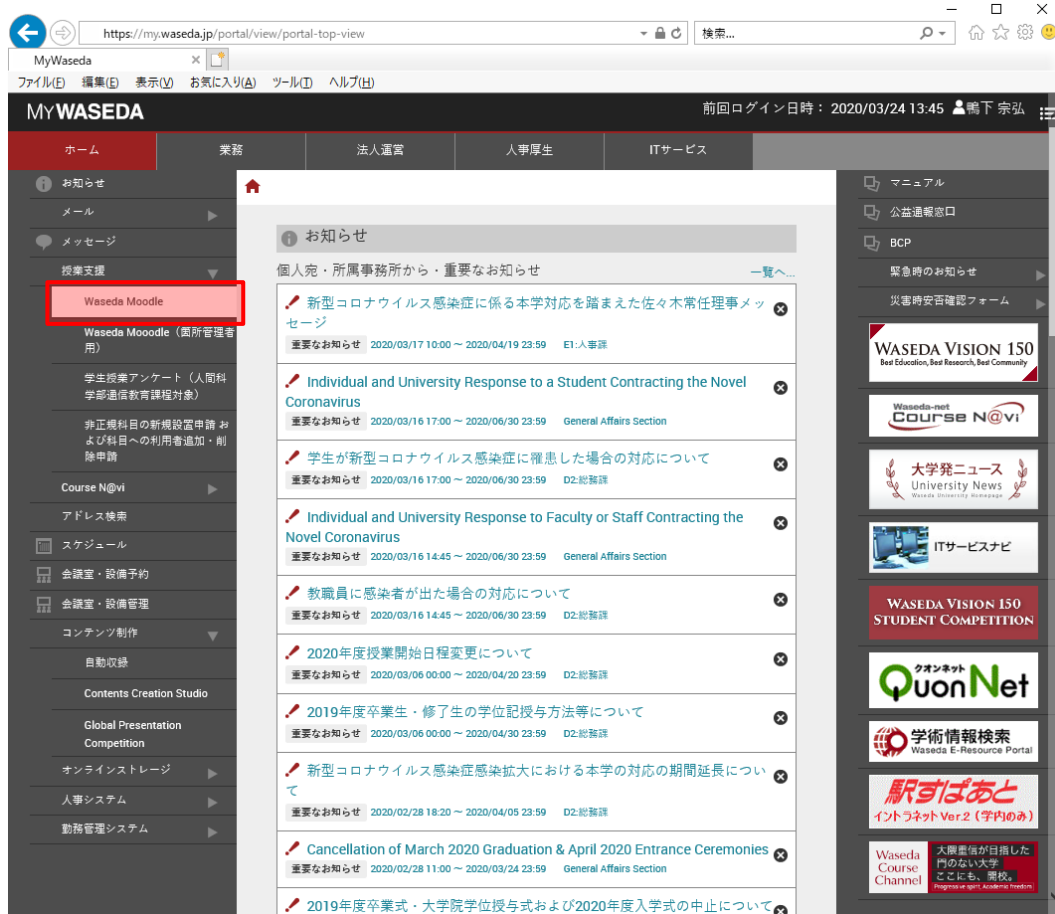


ここまでで動画コンテンツの作成が完了し、次ページ以降公開手順へと進みます。

④授業支援システム LMS (Waseda Moodle) での公開

本章では、ReadyStream Producer で作成した動画コンテンツを授業支援システム LMS (Waseda Moodle) 上で公開する手順を説明します。

1. MyWaseda にログインし、ホームタグ左サイドメニューの「授業支援」→「Waseda Moodle」をクリックする。



2. コンテンツを公開するコースを選択する。



3. 「編集モードの開始」をクリックする。



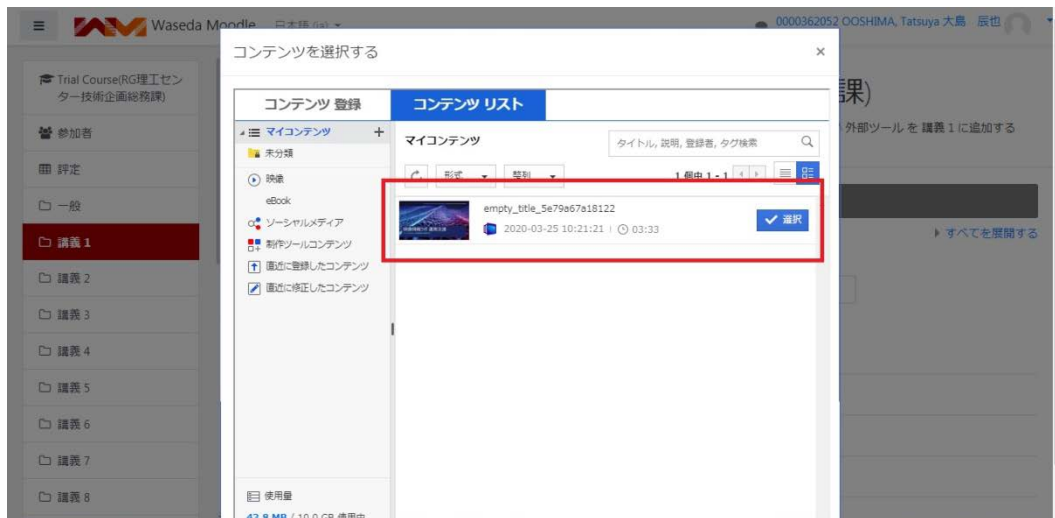
4. 「活動またはリソースを追加する」をクリックする。



5. 「60_CCS」を選択し、「追加」をクリックする。



6. ReadyStream Producer でアップロードしたコンテンツをリストから選択する。



7. コンテンツの公開日等を設定し、「保存」をクリックする。



8. コンテンツ作成時のタイトルが表示されますので、必要に応じて適宜変更する。



9. 「保存してコースに戻る」をクリックする。



10. コースにコンテンツが登録されていることを確認し、「編集モードの終了」をクリックする。



以上で Waseda Moodle への公開作業は終了です。お疲れ様でした。

== 問合せ先 ==

早稲田大学映像情報ラボ

TEL:03-5286-3078

Mail:mdl-staff@list.waseda.jp